



# **OKNO PRISMATIC.**

## **STWORZONE DLA HARMONII**

— PRISMATIC



## EKOLOGIA.

Obniżony o 10 mm profil pozwolił zmniejszyć ilość wykorzystywanej mieszanki PVC. Dzięki większym przeszkleniom zwiększamy właściwości termiczne okien, oraz przyczyniamy się do zmniejszenia emisji CO<sub>2</sub> do atmosfery. Dodatkowo produkt spełnia wymogi budownictwa energooszczędnego.

---

## EKONOMIA.

Jest to optymalne rozwiązanie zapewniające równowagę pomiędzy wysoką jakością a nowoczesnym designem. Przy zachowaniu wysokich parametrów okna można zwiększyć oszczędności domostwa. Dzięki niskiemu współczynnikowi przenikania ciepła Uw (0,78) chronimy dom przed stratami energii.

---

## ŚWIATŁO.

Obniżony o 10 mm profil skrzydła pozwala wykorzystywać większe przeszklenia, co sprawia, że przestrzeń staje się jaśniejsza i bardziej komfortowa.

---

## DESIGN.

Dzięki większym przeszkleniom pomieszczenie zyskuje charakter. Okno jest wizualnie lżejsze dzięki autorskiemu, smukłemu i eleganckiemu profilowi.

---



# PRISMATIC.

stworzony dla harmonii

Nowoczesne okno, które w swojej smukłej formie, wysokiej funkcjonalności i zaawansowanych technologiach, zapewnia więcej ciepła, wyjątkowy design i wysokie właściwości ekologiczne.

- Autorski modernistyczny design profilu skrzydła.
- System profili MD ze środkową uszczelką.
- 5-komorowe profile w klasie A o głębokości zabudowy 76 mm (rama) i 80 mm (skrzydło).
- Stopniowanie uchyłu FOUR Seasons (opcjonalnie).
- Wentylacja obwodowa effiAIR z okuciem w klasie bezpieczeństwa RC2 (opcjonalnie).



## WSPÓŁCZYNNIK PRZENIKANIA CIEPŁA

$U_w = 0,78 \text{ W}/(\text{m}^2\text{K})^*$



## WSKAŹNIK IZOLACYJNOŚCI AKUSTYCZNEJ WŁAŚCIWEJ

$R_w = 36 \text{ (-2,-6) dB}^{**}$



## EUROPEJSKI ZNAK JAKOŚCI IFT-QUALITY



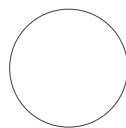
**effiAIR** 

\* Dla okna referencyjnego z szybą o  $U_g=0,5 \text{ W}/(\text{m}^2\text{K})$  z ramką Warmatec.

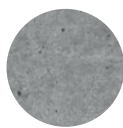
\*\* Dla okna referencyjnego z szybą 4/18/4/16/4.

# KOLORY OKLEIN.

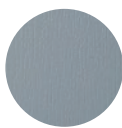
## KLASYCZNE



biały\*



beton



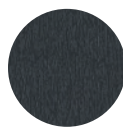
silbergrau



fenstergrau



quarzgrau



anthrazitgrau



anthrazitgrau  
seidenglatt



black jet

## DREWNOPODOBNE



sheffield oak



winchester



złoty dąb



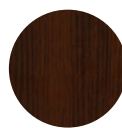
orzech



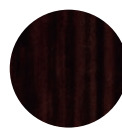
siena rosso



real wood  
złoty dąb s\*\*



real wood  
orzech s\*\*



mahoń



dąb bagienny



antracyt  
wood



 **woodec**  **woodec**  
turner oak malt

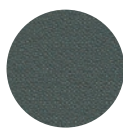


dark toffee

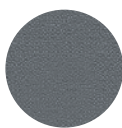
## MATOWE



white matt



basaltgrau matt



fenstergrau



quarzgrau matt



umbragrau



kitami dark

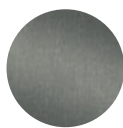


s-bronze matt

## METALICZNE



aluminium  
gebürstet



alu over  
titan\*\*\*



antracyt  
quartz

W ofercie szeroka gama kolorów dodatkowych.

\* kolor nieokleinowany

\*\* okleina z efektem drewnianej powierzchni

\*\*\* okleina z prawdziwego aluminium